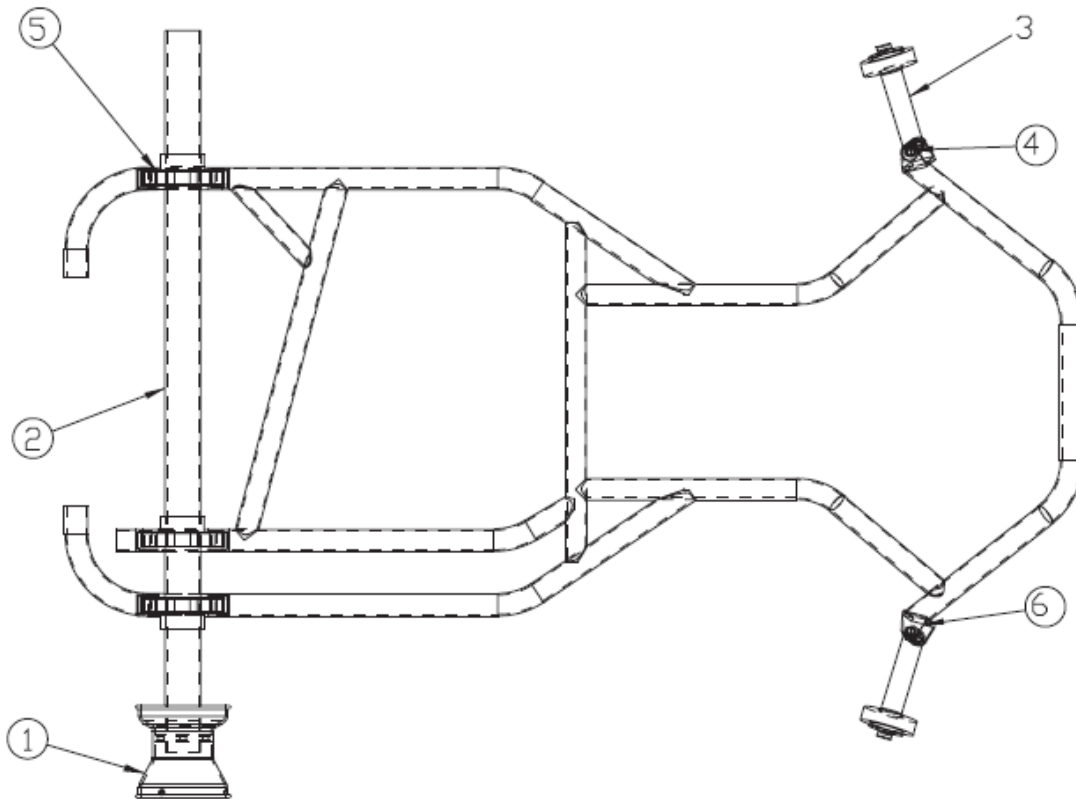




## DIBUIX TÈCNIC Nº 1

### Xassís bastidor y peces principals del xassís



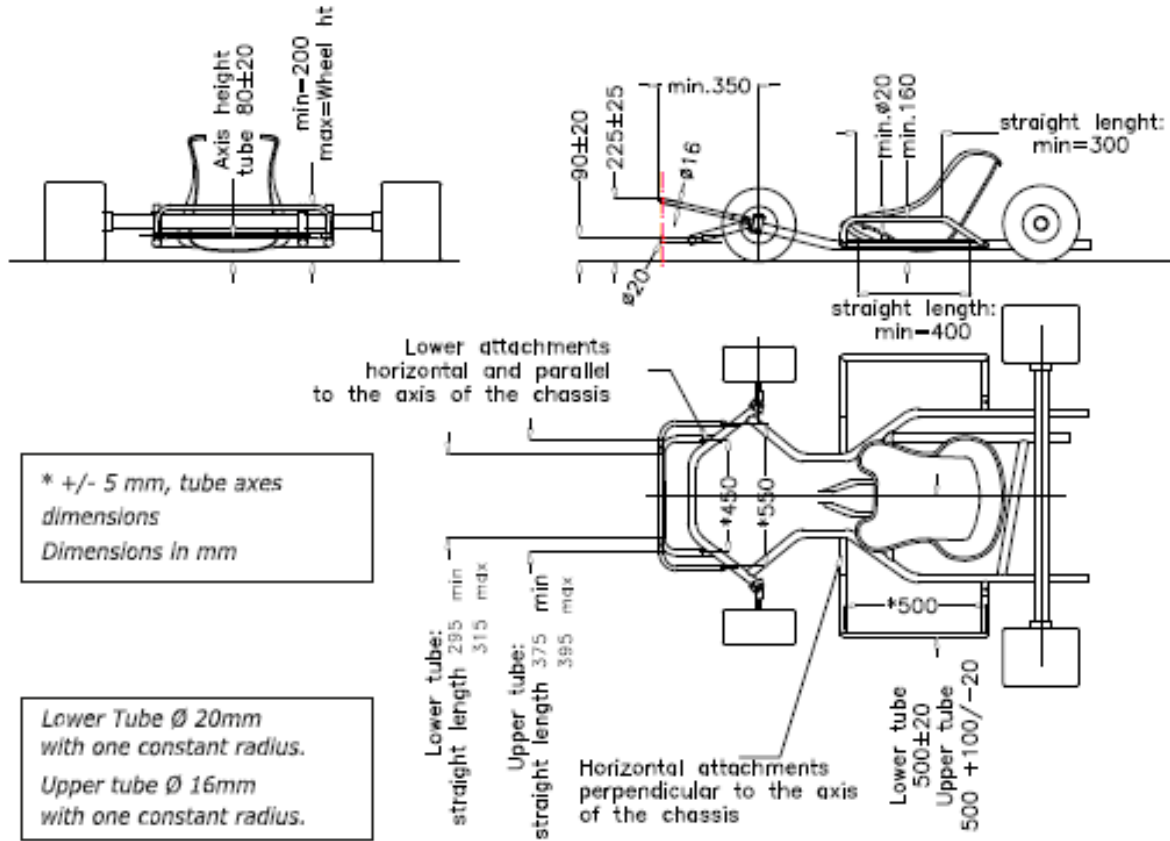
#### Llegenda:

1. Llanta
2. Eix posterior
3. Mangueta
4. Ròtules
5. Suports de l'eix posterior
6. Peces de connexió davanteres



## DIBUJO TÉCNICO Nº 2 a

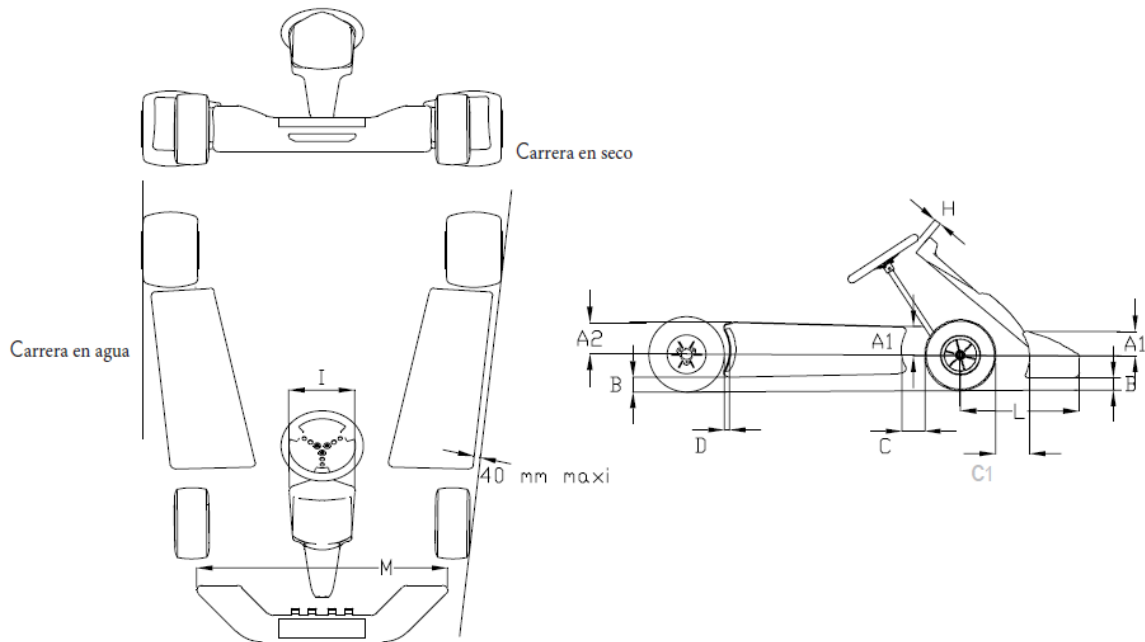
### Paracops per circuits curts





## DIBUIX TÈCNIC Nº 2 b

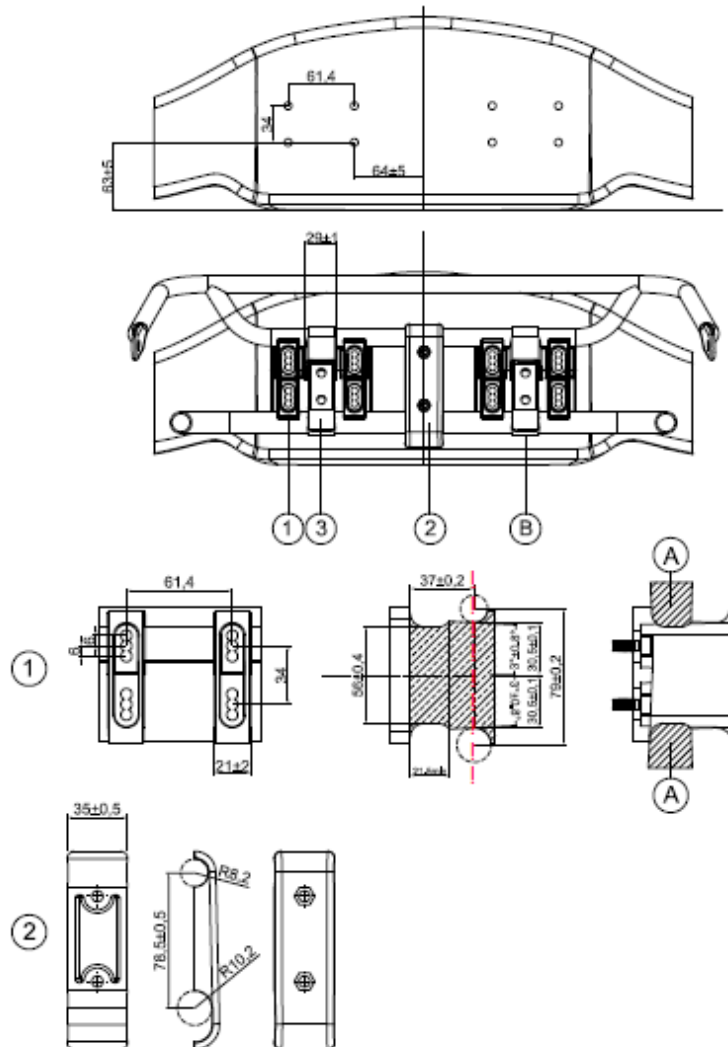
### Carrocerla per circuits curts



Codi	Cotes en mm	Límit	Comentaris
A1	Inferior al radi de la roda davantera		Davant
A2	Inferior al radi de la roda posterior		Darrera
B	25	Mínim	Pilot a bord
	60	Màxim	Pilot a bord
C	150	Màxim	
C1	180	Màxim	
D	60	Màxim	
H	50	Mínim	
I	250	Mínim	
	300	Màxim	
L	680	Màxim	
M	1000	Mínim	
	Ample exterior del tren davanter	Màxim	



## DIBUIX TÈCNIC Nº 2-c Kit de muntatge del carenat davanter



**A** – Cap part (dels cargols, per exemple) es admesa en aquesta zona.

**B** – Abraçadera de ganxo d'obertura y tancament manual sense necessitat de eines.

Només es permet la fixació del carenat davanter al kart mitjançant el kit de muntatge del carenat davanter. Cap altre dispositiu està autoritzat. El carenat davanter ha de poder retrocedir lliurement en direcció del xassis sense cap part que pugui limitar el moviment.

Els paracops davanters (tubs inferiors i superiors) han d'estar rígidament fixats al xassis i presentar una superfície llisa.

Tota intervenció mecànica o qualsevol altra destinada a augmentar la fricció dels paracops està totalment prohibida.

En tots els casos, ha d'haver previst un espai de 27 mm com a mínim en tots els punts entre els paracops davanters (tubs inferiors i superiors) i el carenat davanter.

### **Definició de “Kit de muntatge del carenat davanter”**

1- Kit de suport de muntatge per carenat davanter (2 peces + 8 cargols en total).

2- Suport dels paracops davanters (2 mitges conxes + 2 cargols en total).

3- Abraçadores de ganxo regulables (les 2 peces han d'estar fabricades en metall).

El logo de la CIK i el número d'homologació han d'estar estampats en relleu en cada peça.

1. Kit de suport de muntatge pel carenat davanter (les 2 peces han d'estar fabricades en plàstic).

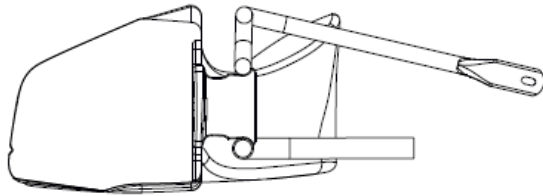
2. Suport de paracops davanters (les 2 mitges conxes han d'estar fabricades en plàstic).



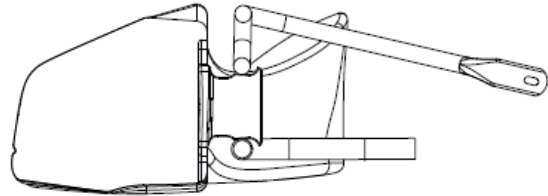
## DIBUIX TÈCNIC Nº 2-d

Instal·lació correcta del carenat davanter

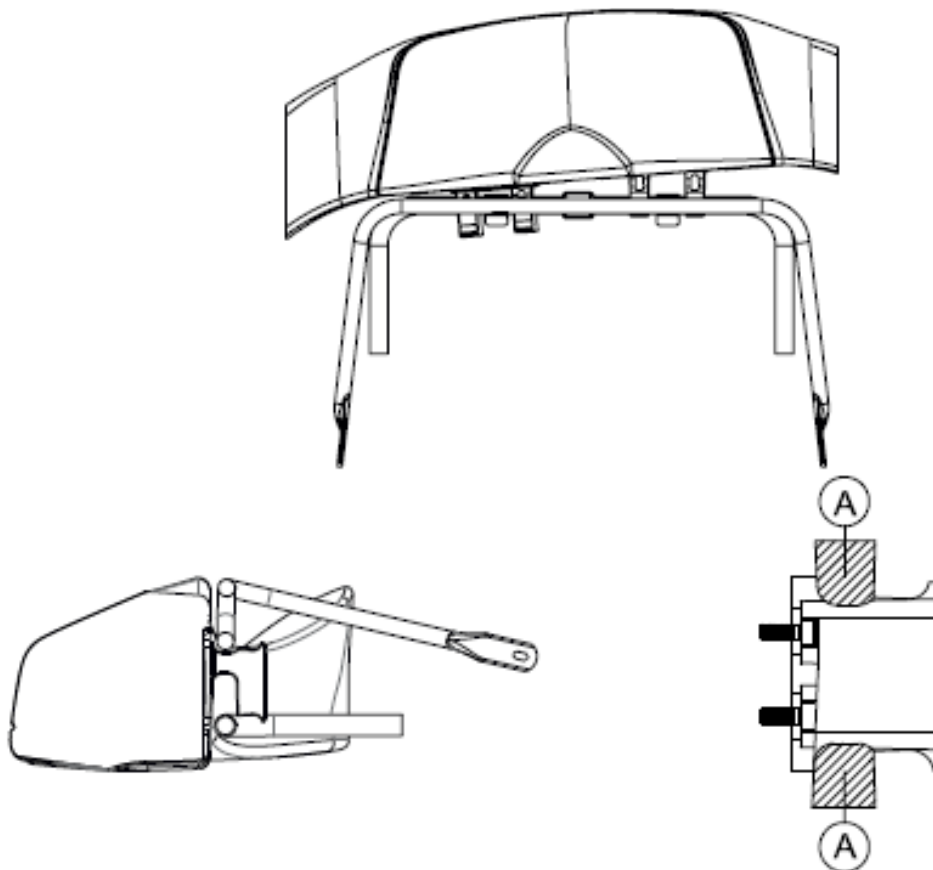
POSICIÓ CORRECTA



POSICIÓ ACCEPTABLE



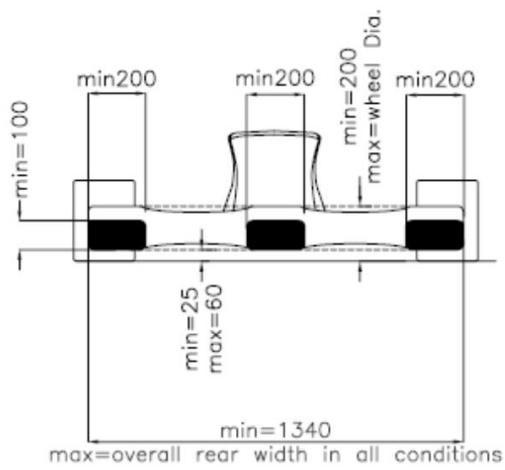
POSICIÓ NO ACCEPTABLE SI QUALSEVOL PART DELS TUBS DEL PARACOPS DAVANTER ES TROBA EN LES ZONES MARCADES (A):



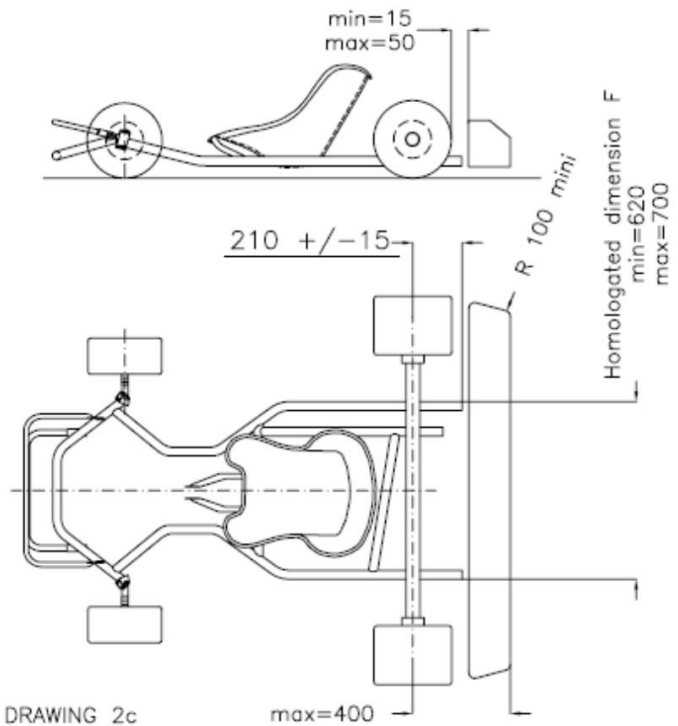


## DIBUIX TÈCNIC Nº 2 e

### Protecció de les rodes posteriors



 Vertical surface  $\sigma/-5^\circ$



20.10.2006

DRAWING 2c  
REAR PROTECTION 2006

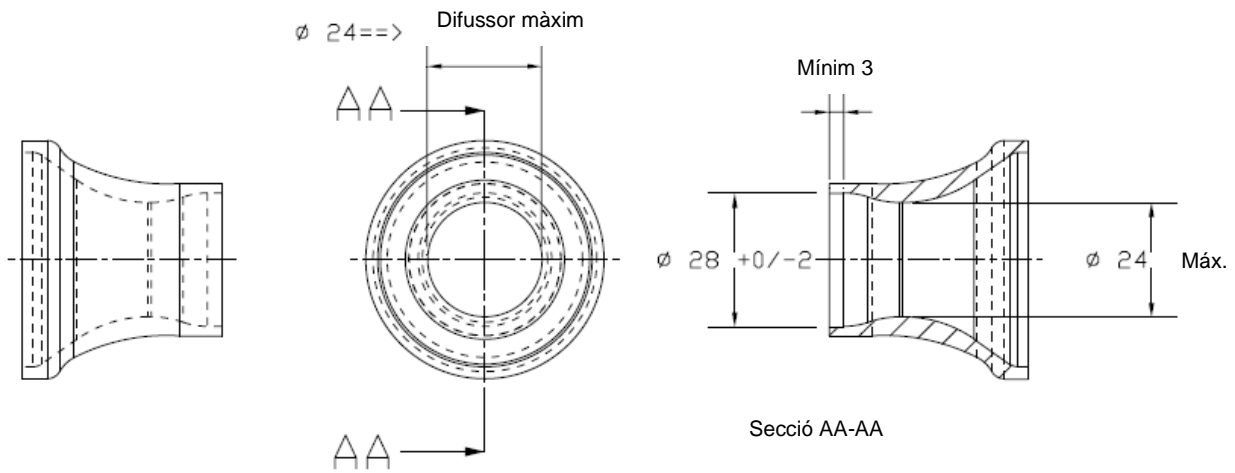
nm

Dimensions en mm



## DIBUIX TÈCNIC N° 3

### Carburador

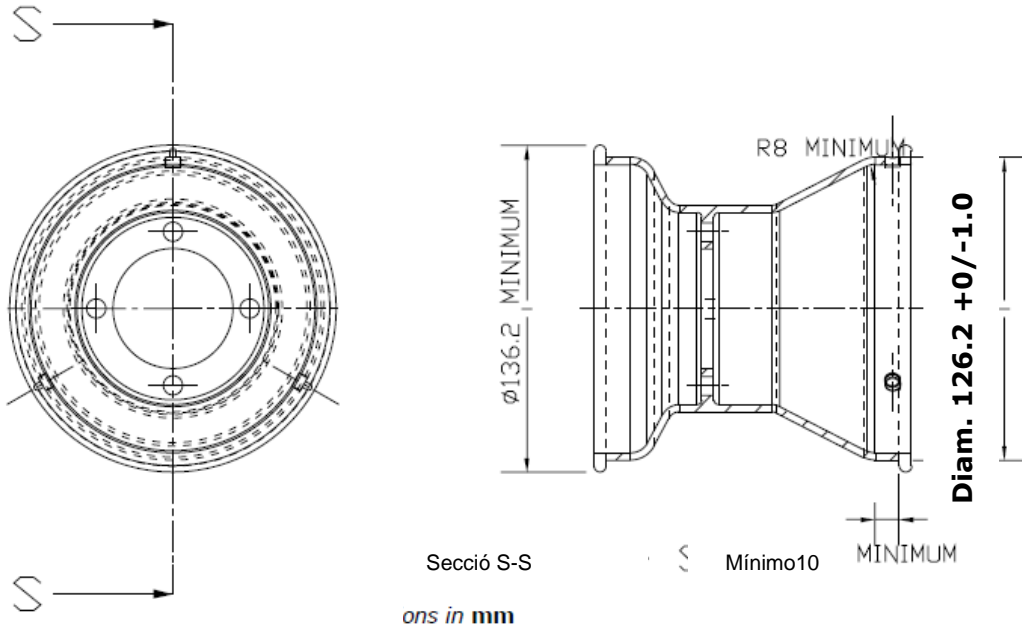


Dimensions en mm



DIBUIX TÈCNIC N° 4

Llanta 5" (polsades)



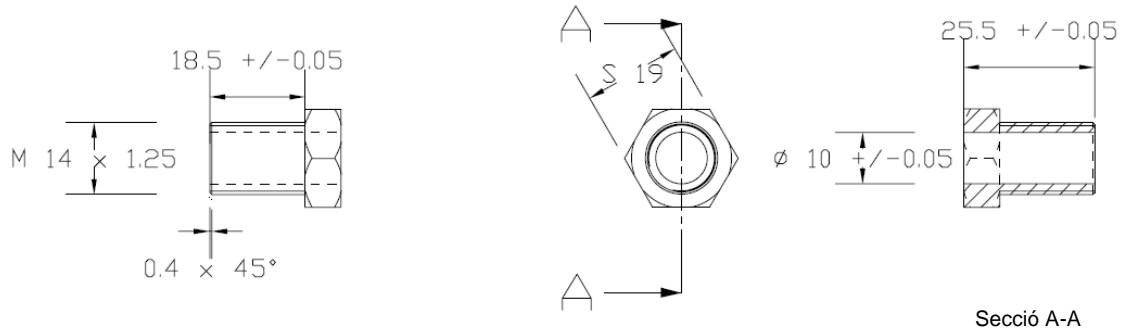
Dimensions en mm





## DIBUIX TÈCNIC Nº 6

### Insert bugia – Falsa bugia



$$\text{Volumen del insert} = \pi \times 1 \times 2,55 / 4 = 2 \text{ cm}^3$$

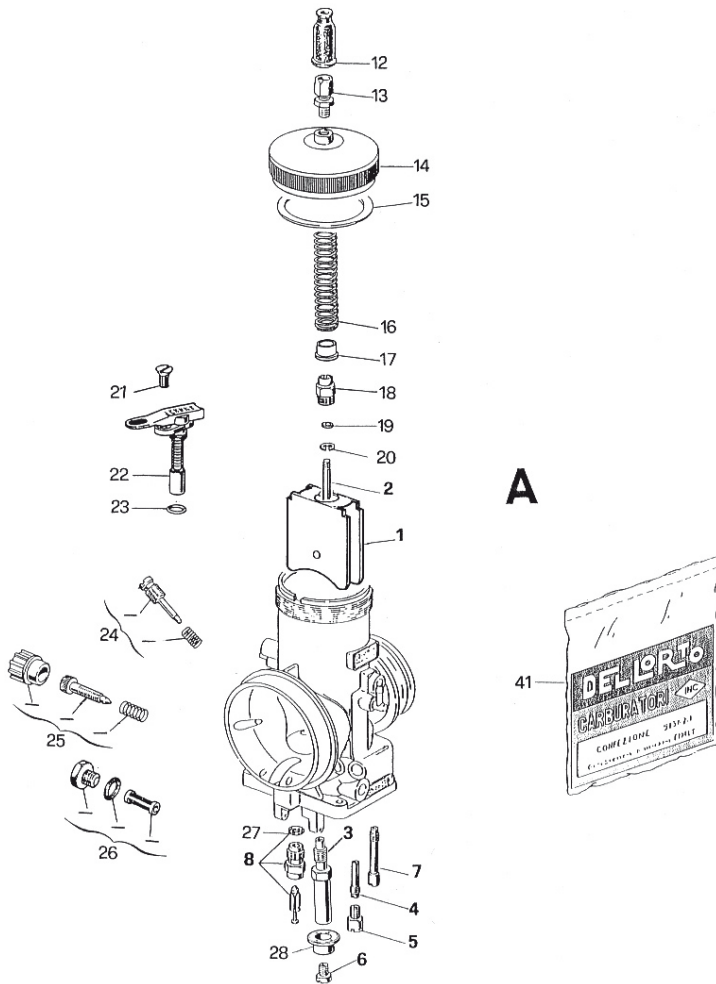
Dimensions en mm



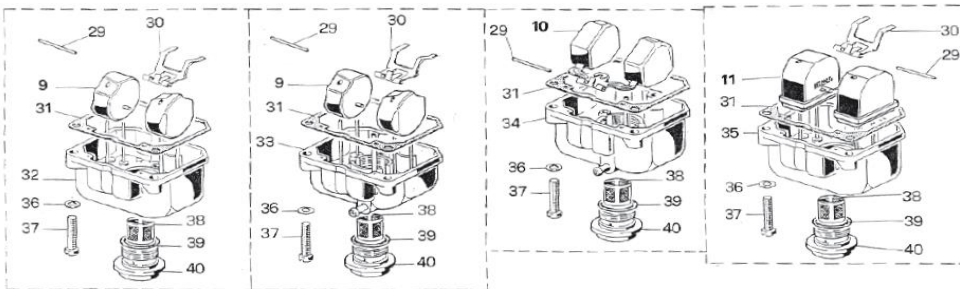
## DIBUIX TÈCNIC N° 7

### Carburador KZ-2

### Dell'Orto VHSH 30 CS



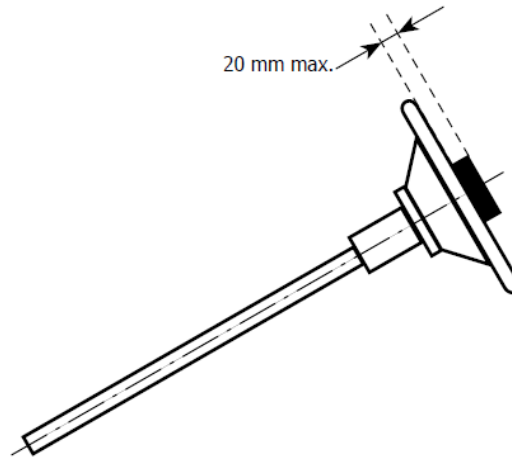
1. GUILLOTINA
2. AGUJA DE LA GUILLOTINA
3. PULVERIZADOR
4. DIFUSOR BAJA
5. CHICLE BAJA
6. CHICLE ALTA
7. CHICLE STARTER
8. VÁLVULA DE AGUJA DEL FLOTADOR
9. FLOTADOR
10. FLOTADOR
11. FLOTADOR
12. TAPÓN
13. TORNILLO TENSOR DEL CABLE
14. TAPA DEL CUERPO
15. JUNTA DE LA TAPA
16. MUELLE RECUPERADOR
17. GUILLOTINA
18. GUÍA DEL MUELLE RECUPERADOR
19. CASQUILLO DE FIJACIÓN DEL CABLE DE LA GUILLOTINA
20. ARANDELA
21. TOPE DE AGUJA
22. TORNILLO DE FIJACIÓN DEL STARTER
23. DISPOSITIVO DE STARTER
24. JUNTA DEL DISPOSITIVO DE STARTER
25. KIT DE REGLAJE DEL AIRE
26. KIT DE REGLAJE DE LA GUILLOTINA
27. KIT DEL FILTRO DE GASOLINA
28. JUNTA DE LA VÁLVULA DE AGUJA
29. PLACA PULVERIZADOR
30. EJE FLOTADOR
31. BALANCÍN FLOTADOR
32. JUNTA DE LA CUBETA
33. CUBETA
34. CUBETA
35. CUBETA
36. CUBETA
37. ARANDELA
38. TORNILLO DE FIJACIÓN DE LA CUBETA
39. FILTRO DE GASOLINA
40. JUNTA DEL TAPÓN ROSCADO DE LA CUBETA
41. TAPÓN ROSCADO DE LA CUBETA
42. KIT DE JUNTAS





## DIBUIX TÈCNIC Nº 8

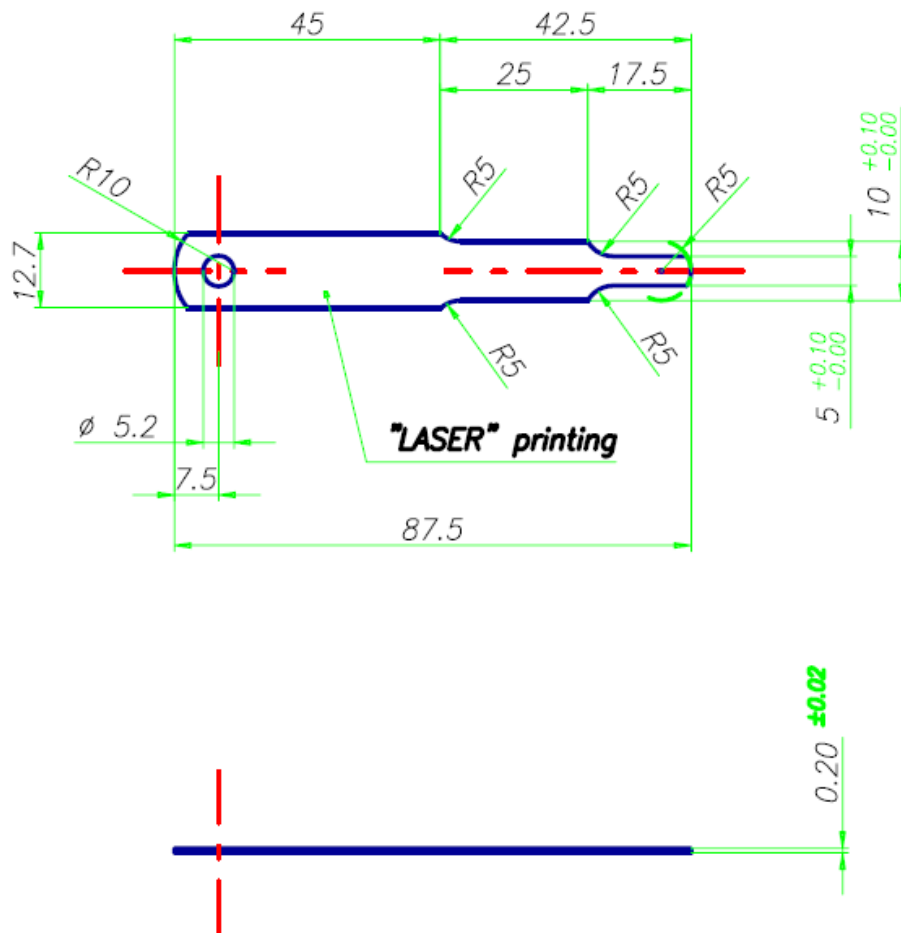
### Volant





## DIBUIX TÈCNIC N° 18

### Galga per a la mesura dels angles d'obertura

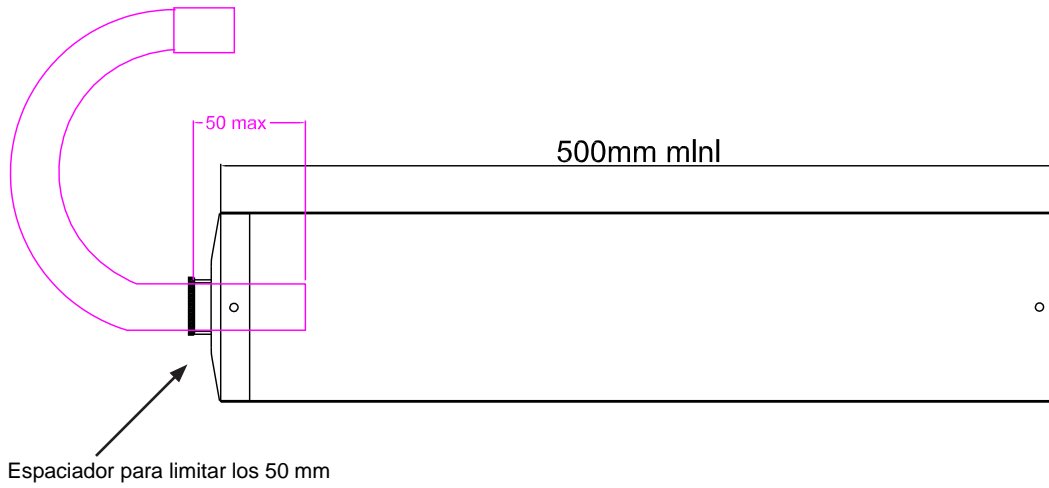


Acer: SANDVIK 7C27Mo2



## DIBUIX TÈCNIC N° 20

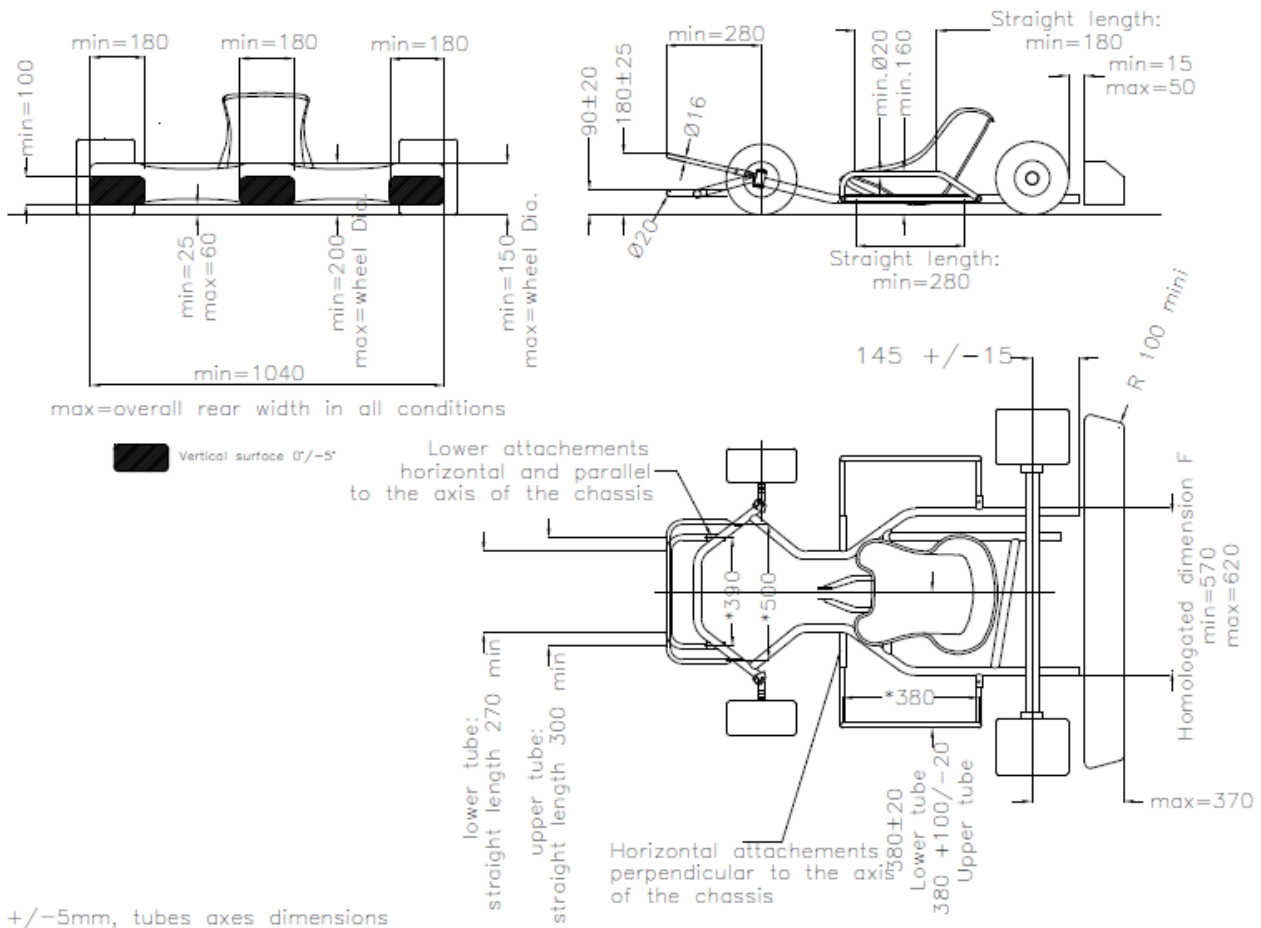
### Muntatge de l'escapament i silenciós





DIBUIX TÈCNIC N° 24 a

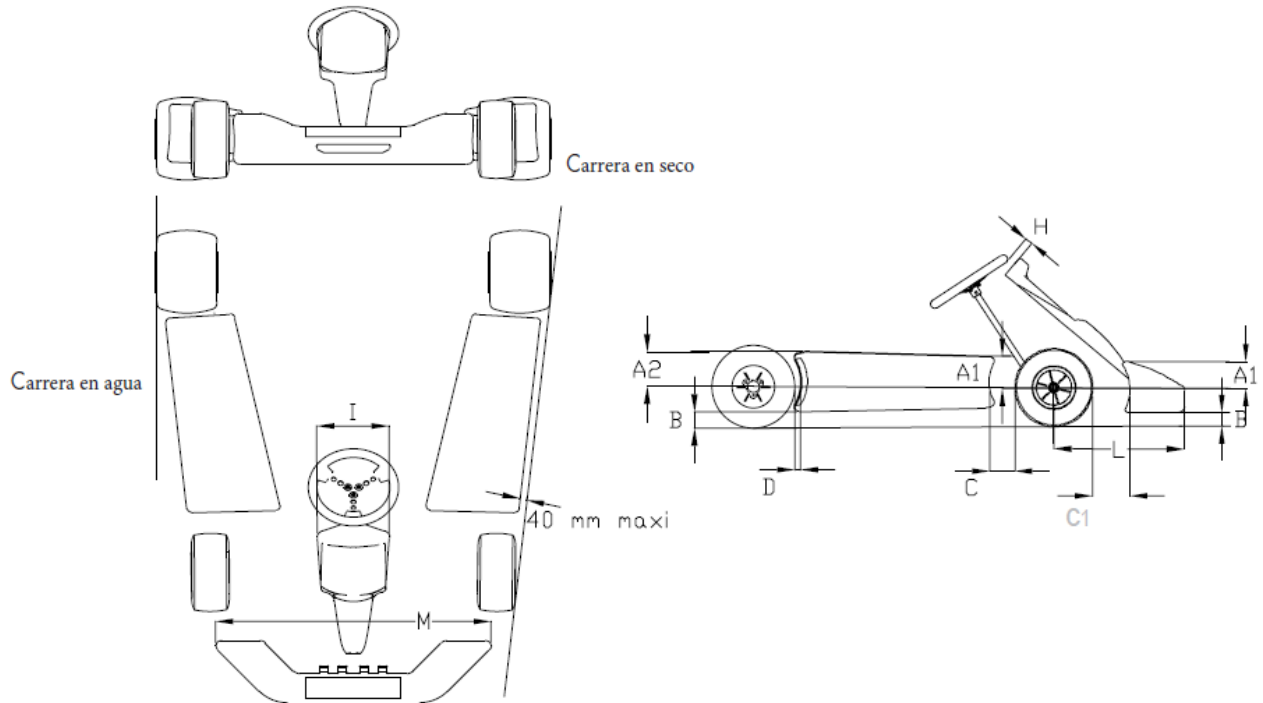
Paracops MINI (Aleví / Cadet)





## DIBUIX TÈCNIC N° 24 b

### Carroceria MINI (Aleví / Cadet)

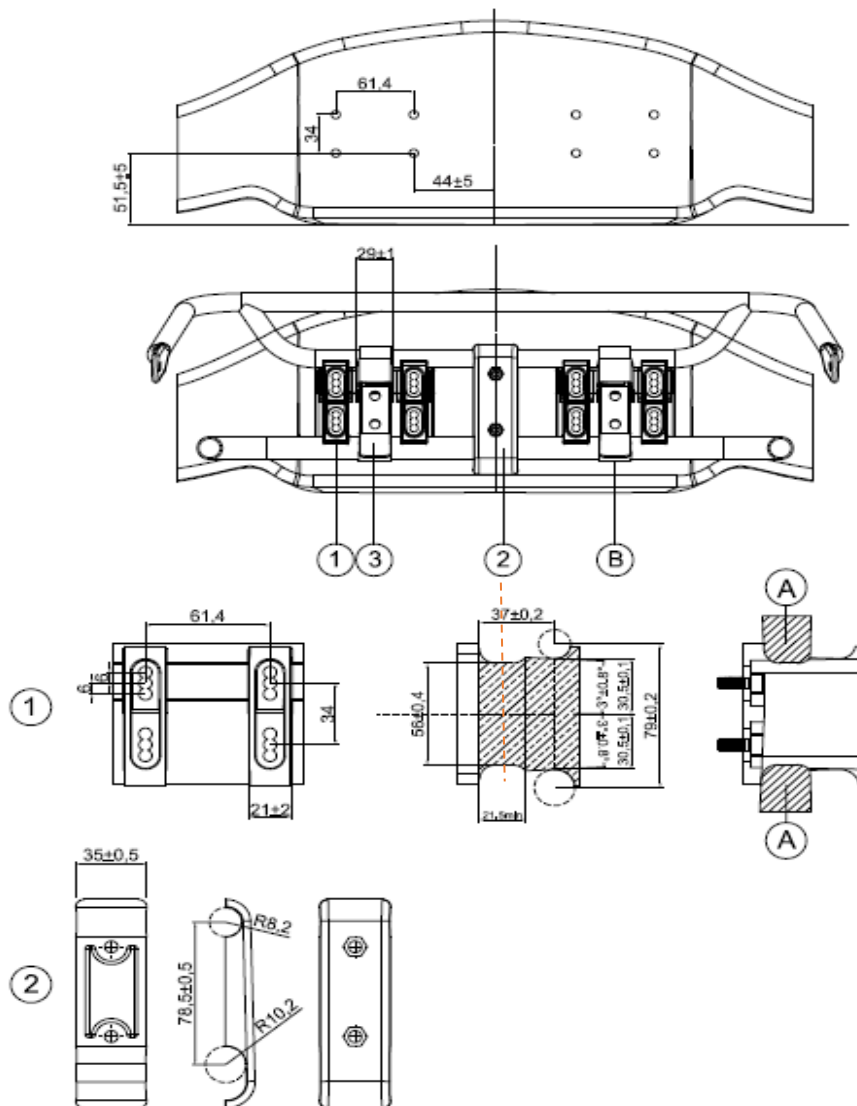


Códi	Cotes en mm	Límit	Comentaris
<b>A1</b>	Inferior al radi de la roda davantera		Davant
<b>A2</b>	Inferior al radi de la roda posterior		Darrera
<b>B</b>	25	Mínim	Pilot a bord
	60	Màxim	Pilot a bord
<b>C</b>	130	Màxim	
<b>C1</b>	160	Màxim	
<b>D</b>	60	Màxim	
<b>H</b>	50	Mínim	
<b>I</b>	200	Mínim	
	300	Màxim	
<b>L</b>	630	Màxim	
<b>M</b>	850	Mínim	
	Ample exterior del tren davanter	Màxim	



## DIBUIX TÈCNIC N° 24 c

Kit de muntatge del carenat davanter MINI (Aleví / Cadet)



A – Cap part (dels cargols, per exemple) es admesa en aquesta zona.

B – Abraçadera de ganxo d'obertura y tancament manual sense necessitat de eines.

Només es permet la fixació del carenat davanter al kart mitjançant el kit de muntatge del carenat davanter. Cap altre dispositiu està autoritzat. El carenat davanter ha de poder retrocedir lliurement en direcció del xassís sense cap part que pugui limitar el moviment.

Els paracops davanters (tubs inferiors i superiors) han d'estar rígidament fixats al xassís i presentar una superfície llisa.

Tota intervenció mecànica o qualsevol altra destinada a augmentar la fricció dels paracops està totalment prohibida.

En tots els casos, ha d'haver previst un espai de 27 mm com a mínim en tots els punts entre els paracops davanters (tubs inferiors i superiors) i el carenat davanter.

Definició de "Kit de muntatge del carenat davanter"

1- Kit de suport de muntatge per carenat davanter (2 peces + 8 cargols en total).

2- Suport dels paracops davanters (2 mitges conxes + 2 cargols en total).

3- Abraçaderes de ganxo regulables (les 2 peces han d'estar fabricades en metall).

El logo de la CIK i el número d'homologació han d'estar estampats en relleu en cada peça.

1. Kit de suport de muntatge pel carenat davanter (les 2 peces han d'estar fabricades en plàstic).

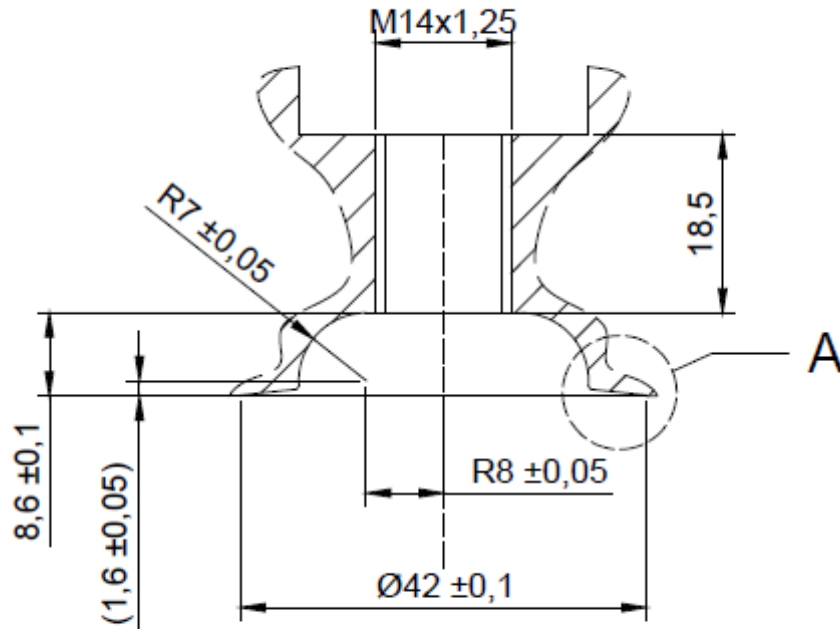
2. Suport de paracops davanters (les 2 mitges conxes han d'estar fabricades en plàstic).



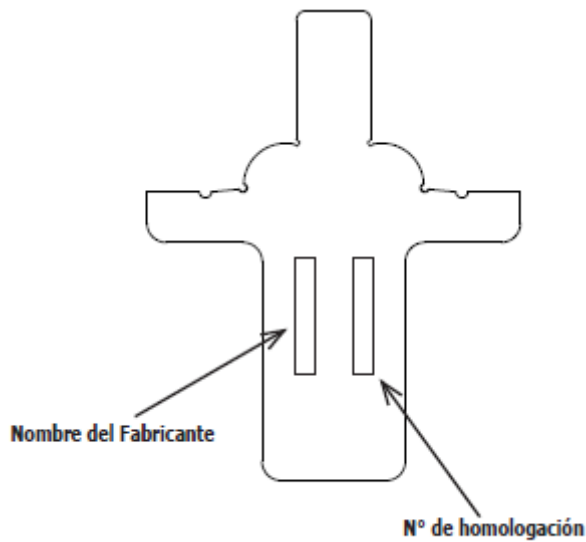


## DIBUIX TÈCNIC Nº 25

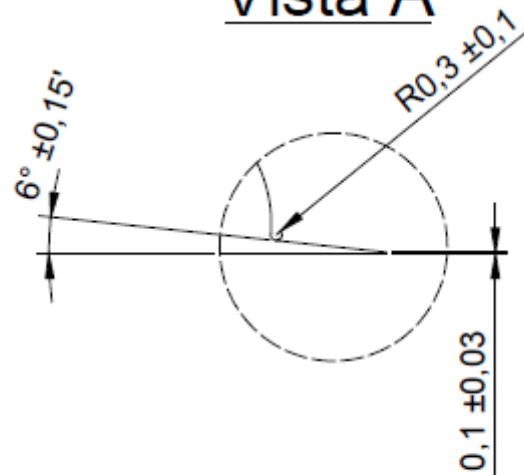
Càmera de combustió MINI (Aleví / Cadet)



Cotas en mm



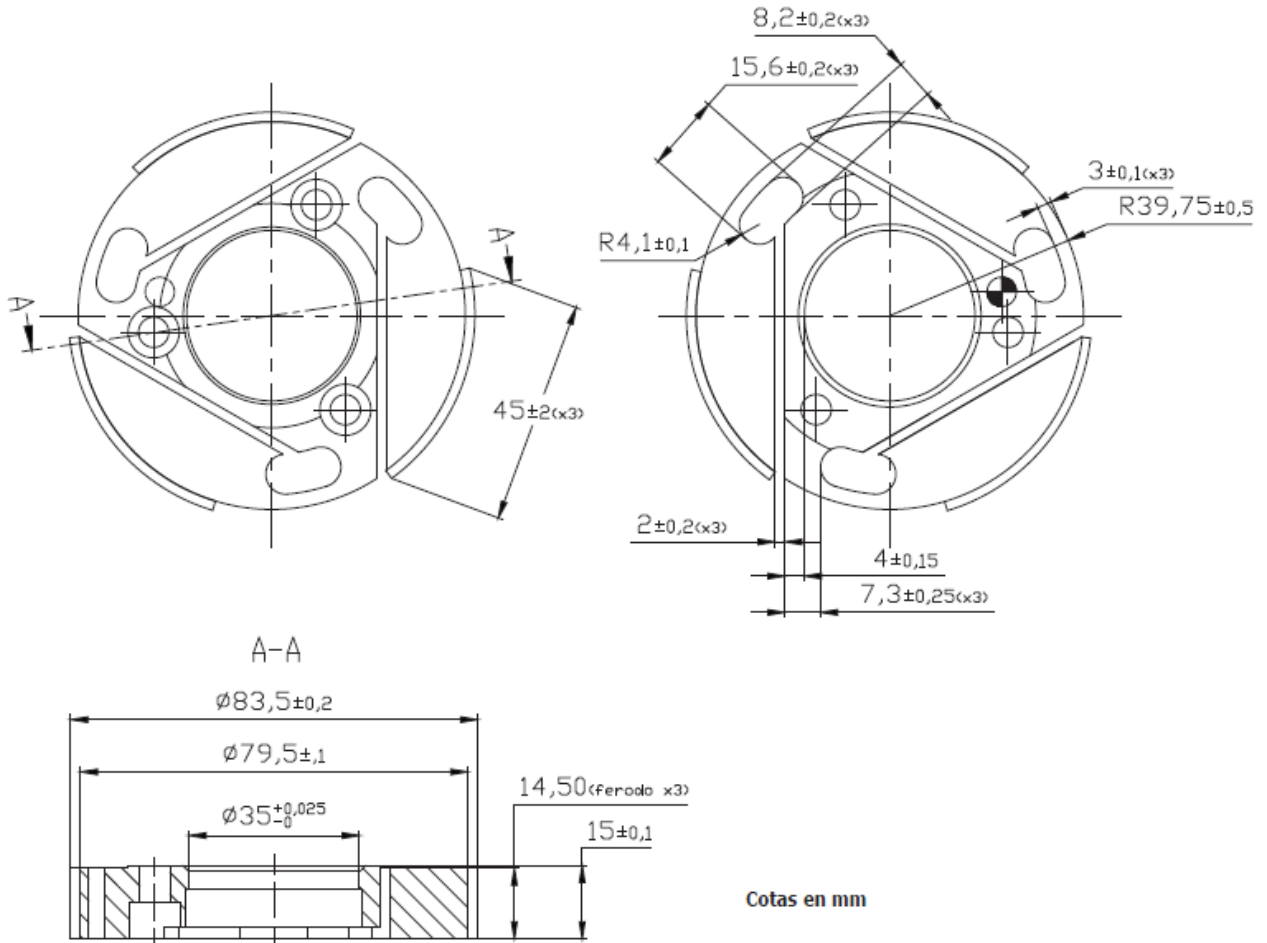
Vista A





## DIBUIX TÈCNIC N° 26

Embragatge MINI (Aleví / Cadet)

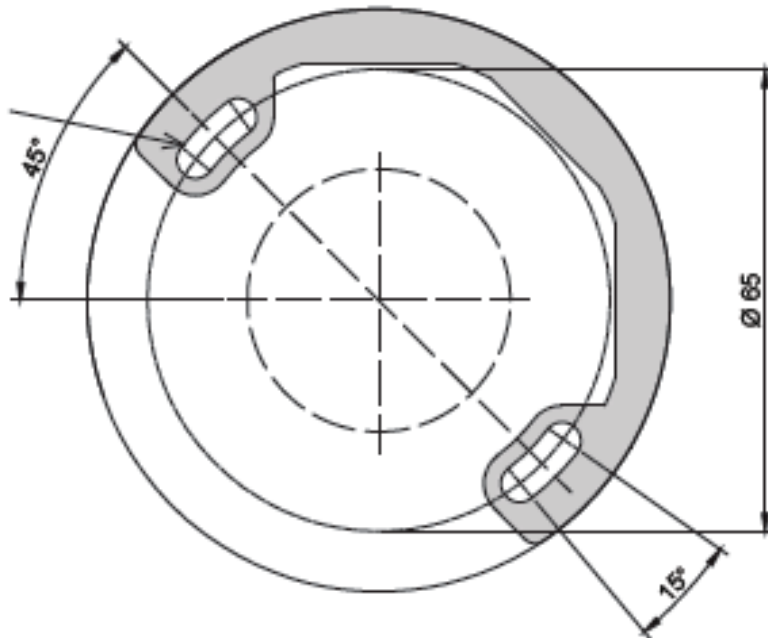




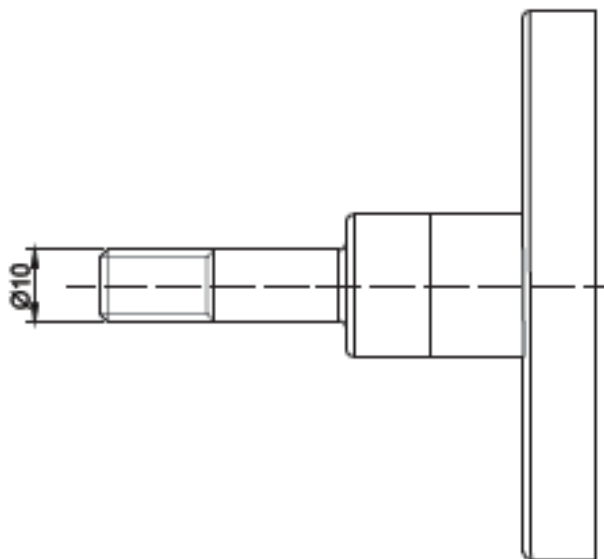
## DIBUIX TÈCNIC N° 27

Diagrama amb les dimensions obligatòries per a la fixació del rotor i estator de l'encesa MINI (Aleví / Cadet)

Dos agujeros para tornillos M5



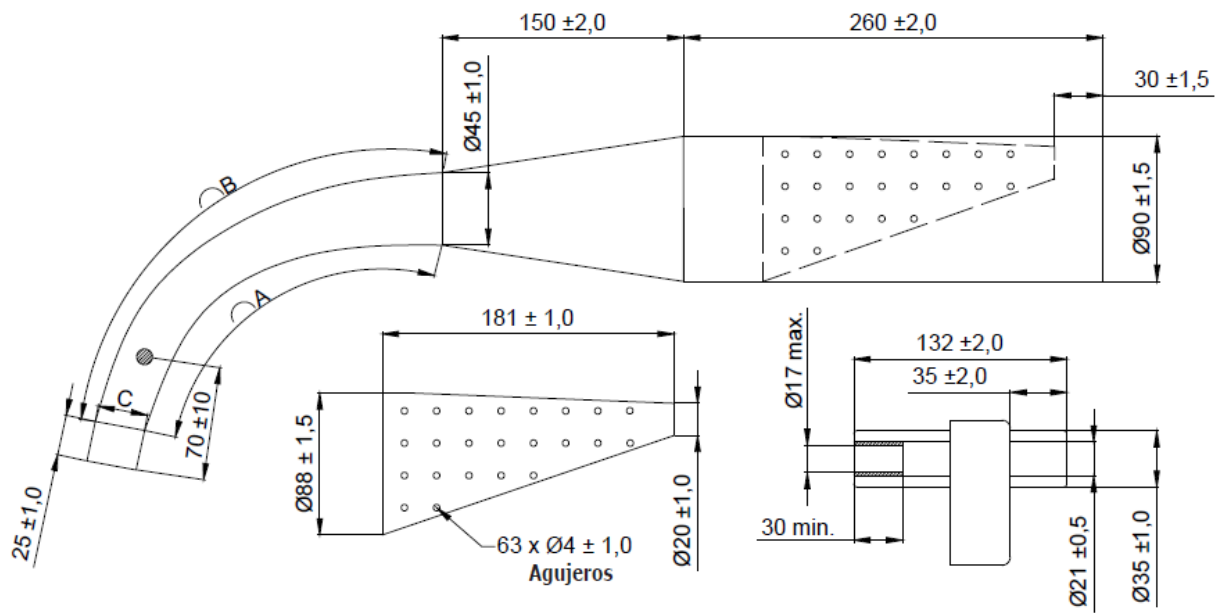
Cotas en mm





## DIBUIX TÈCNIC N° 28

Escapament monomarca específic MINI (Aleví / Cadet)



Cotas en mm